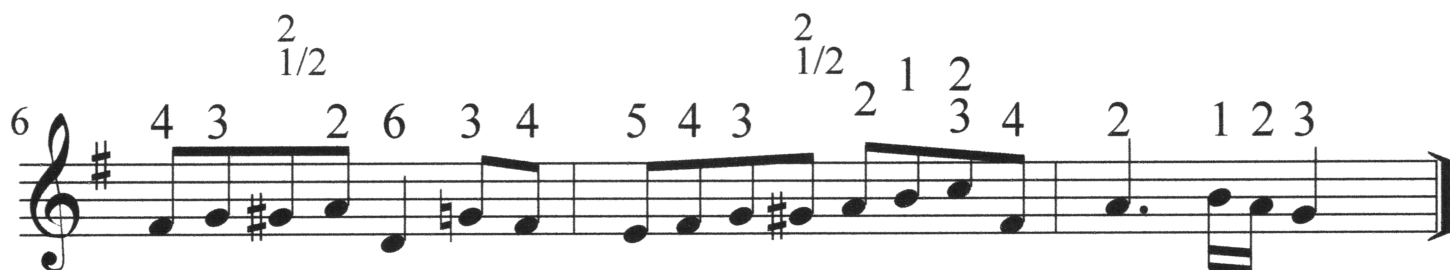
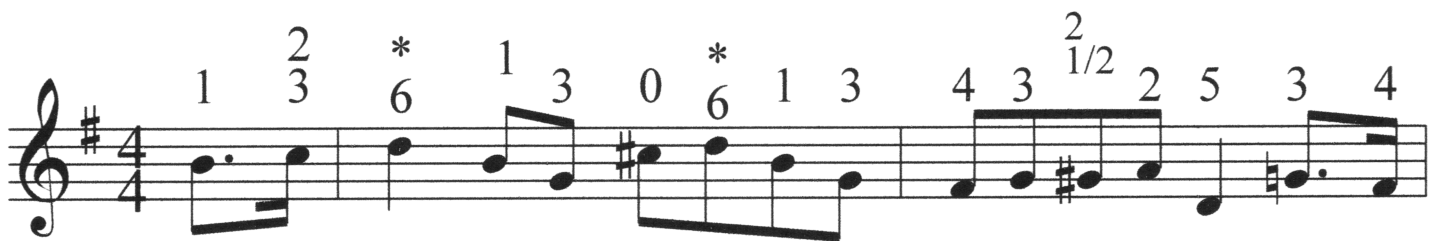


Wie stark ist nicht Dein Zauberton

The Magic Flute

Th Magic Flute Theme I Wolfgang Amadeus Mozart

Arrangement: Andreas Joseph



Erläuterung der Bezifferung:

Immer vom Mund aus betrachtet!

1 = 1 Loch (oberstes) Loch geschlossen

2 = 2 Löcher geschlossen

3 = 3 Löcher geschlossen

4 = 4 Löcher geschlossen

5 = 5 Löcher geschlossen

6 = alle Löcher geschlossen

linke Hand

die oberen 3 Löcher mit links, das 4. Loch mit rechts

die oberen 3 mit links, das 4. und 5. Loch mit rechts

die oberen 3 Löcher mit links, die unteren 3 Löcher mit rechts

* = der Ton muss mit mehr Luftdruck "überblasen" werden

2 1/2 = die oberen 2 Löcher komplett schließen und das 3. Loch nur ca. zur Hälfte (bis der Ton richtig klingt.

Das muss man etwas ausprobieren)